

Scheune Mühlehof, Hausen am Albis

2020



In Hausen am Albis steht die denkmalgeschützte Scheune. Mit der Renovation konnten zwei neue Wohnungen realisiert werden.

Das Projekt

In die bestehende denkmalgeschützte Scheune wurden zwei neue Wohnungen eingebaut. Im Brandschutzkonzept wurden die beiden Wohnungen als Einfamilienhäuser betrachtet, welche durch eine Brandmauer REI60 getrennt sind. So konnte der Einbau mit wenigen Brandschutzmassnahmen und doch sehr sicher erstellt werden. Die Dachstatik des Bestandes wurde, wo nötig, statisch ertüchtigt und die neuen Lasten auf eine neu eingebrachte Betondecke aufgebracht.

Die Bauweise

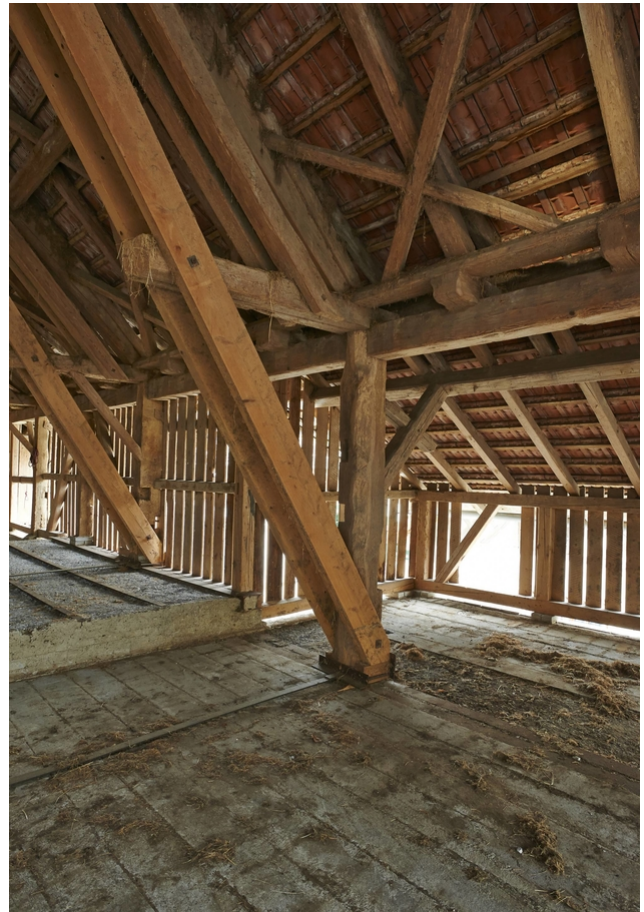
Über dem Untergeschoss wurde eine neue Betondecke als Abfangdecke eingebracht. Darauf wurden zwei Geschosse in Holzbauweise erstellt, welche komplett abgelöst von der bestehenden Dachkonstruktion fungieren.

Die Herausforderung

Einen Einbau in den Bestand ohne Rückbau des Daches oder der Aussenwände muss sauber geplant und koordiniert werden. Zudem ist es bei solchen Projekten sehr wichtig, mit technisch einfachen Brandschutzkonzepten zum Ziel zu kommen.



Die Innenansicht



vor dem Umbau

Baudaten

- Denkmalgeschütztes Gebäude

Leistungen Timbatec

- SIA Phase 11 Zustandsanalyse
- SIA Phase 21 Statische Überprüfung
- SIA Phase 31 Vorprojekt
- SIA Phase 32 Bauprojekt
- SIA Phase 51 Ausführungsprojekt
- SIA Phase 52 Ausführung
- SIA Phase 53 Inbetriebnahme
- Statik und Konstruktion
- Fachplanung Brandschutz
- Brandschutz Qualitätssicherung QSS1
- Fachbauleitung und Baustellenkontrollen

Architekt

2ECK Architekten 6340 Baar

Bauherrschaft

Astrid und Daniel Dieth 8915 Hausen am Albis

Holzbauingenieur

Timbatec Holzbauingenieure Schweiz AG 8005 Zürich

Holzbau

Burkard AG trilegno 5644 Auw