

# Provisorisches Restaurant «time out» Kantonsspital, Aarau

2020



Das neue Personalrestaurant «time out» im Kantonsspital Aarau entstand in nur acht Monaten. Die 3D-Planung und gutes Projektmanagement ermöglichte die schnelle Bauzeit.

## Das Projekt

Das Kantonsspital Aarau projiziert innerhalb des bestehenden Spitalareals einen Neubau, welcher die bestehenden Kliniken ersetzen wird. Die Bautätigkeiten begannen 2019 und sind grösstenteils bis 2023 abgeschlossen. Das bestehende Personalrestaurant LeClou wird durch ein Provisorium ersetzt, welches für eine Betriebsdauer von 4-5 Jahren ausgelegt ist. Der Neubau wird zwischen den bestehenden Gebäuden Haus 1 und Haus 3 realisiert. Im 1. Obergeschoss bietet das Restaurant Platz für max. 600 Personen. Im 2. Obergeschoss befinden sich Lager- und Nebenräume. Unterhalb der beiden Hauptgeschosse sind die technischen Einrichtungen und Parkplätze. Das Gebäude ist über einen Lift im Untergeschoss mit den Nachbargebäuden verbunden.

## Die Bauweise

Das Gebäude ist ein Ständerbau mit Hohlkastenelementen sowie als Decke als auch fürs Dach. In die Gebäudequerrichtung sind grosse Träger gespannt, welche auf Stützen stehen, die mit Pfahlfundamenten in den Boden verankert sind.

Die Herausforderung

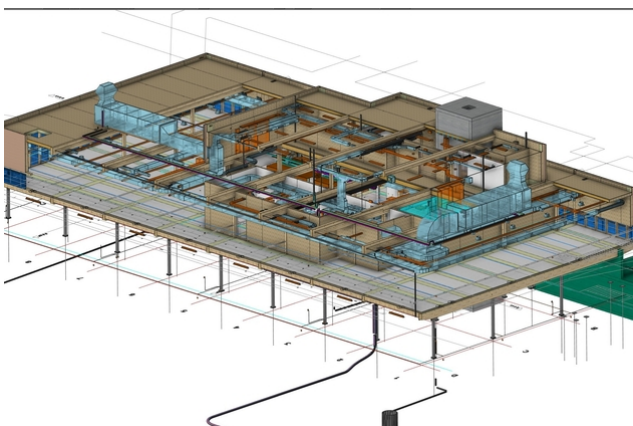
In so kurzer Zeit die Planung und Werkplanung umzusetzen, war dank einer guten Zusammenarbeit mit dem Holzbauer und den anderen Fachplanern möglich. Die wurde mit einer automatisierten Korrextphase mit den 3D Modellen erreicht. Diese neue Abgleichungsmöglichkeit spart Zeit für die Freigabe. Ebenfalls starteten wir ein Pilotprojekt mit einem neuen Tool des Zeichnungsprogramms, wo gleichzeitig mehrere Mitarbeiter am 3D Modell arbeiteten. Dies sparte ebenfalls Zeit ein.



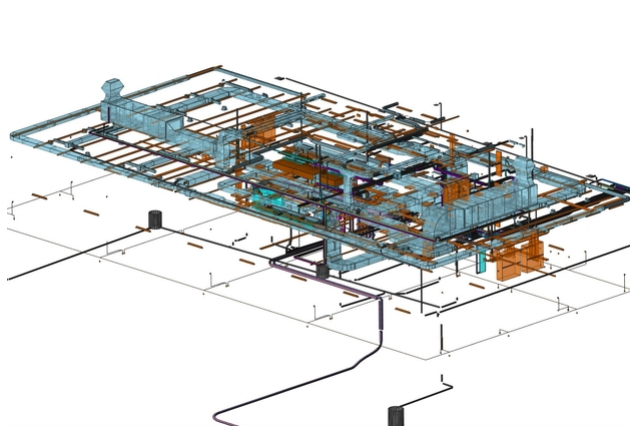
Innenansicht



Innenraum vor Einrichtung



Holzbauplanung und HLKS sind aufeinander abgestimmt



HLKS-Planung im 3-D-Modell

#### Baudaten

- Hohlkastenelemente 1400 m<sup>2</sup>
- Brettschichtholz 150 m<sup>3</sup>
- OSB Platten 4500 m<sup>2</sup>

#### Baukosten

- BKP 1-9: 6 Millionen Franken
- BKP 214: 1
- 1 Millionen Franken

#### Leistungen Timbatec

- SIA Phase 31 Vorprojekt
- SIA Phase 32 Bauprojekt
- SIA Phase 41 Ausschreibung und Offertenvergleich
- SIA Phase 51 Ausführungsprojekt
- SIA Phase 52 Ausführung
- SIA Phase 53 Inbetriebnahme
- Statik und Konstruktion
- Fachplanung Brandschutz
- Brandschutz Qualitätssicherung QSS2
- Kostenschätzung
- Werkplanung 3D und 2D
- Fachbauleitung und Baustellenkontrollen

#### Architekt

Erne AG Holzbau, 5080 Laufenburg

#### Bauherrschaft

Kantonsspital Aarau AG, 5001 Aarau

#### Holzbauingenieur

Timbatec Holzbauingenieure Schweiz AG, 8005 Zürich

#### Holzbau

Erne AG Holzbau, 5080 Laufenburg

#### Bauingenieur

STK Bauingenieure AG, 8802 Kilchberg

#### Bauphysik

BAKUS Bauphysik & Akustik GmbH, 8045 Zürich