

# Neubau Sporthalle Auenfeld, Frauenfeld

2006

---



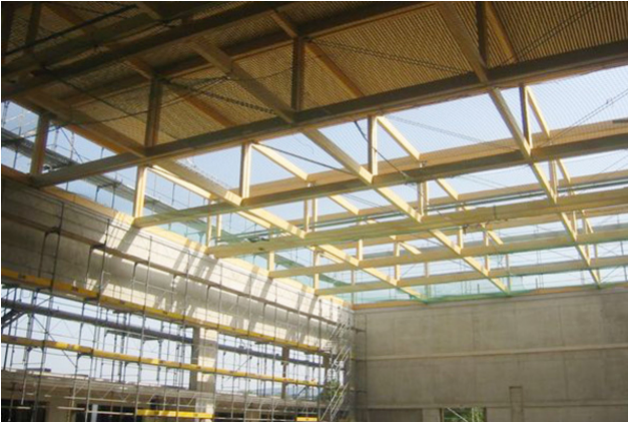
Das Dachtragwerk der 3-fach Turnhalle sollte nach den ersten Plänen als Shed-Dach mit sechs grossen Sheds in Stahlbauweise realisiert werden. Nachdem andere Tragwerksvarianten, auch in Holz, eingehend geprüft worden waren, hat sich die Bauherrschaft für ein Flachdach in Holzbauweise entschieden.

## Das Projekt

Die Haupttragelemente des Daches werden durch paarweise angeordnete Fachwerkträger im Raster von 5.40 m gebildet. Obergurt (18 / 36 cm), Untergurt (18 / 36 cm) und Pfosten (18 / 18 cm) bestehen aus Brettschichtholz, während die Streben als Stahlzugstreben ausgebildet werden.

## Die Bauweise

Diese Konstruktionsweise lässt es zu, dass umlaufend und über die statische Höhe der Fachwerkträger ein Lichtband realisiert werden kann. Für den Dachaufbau existierten unterschiedliche Varianten. Die Aussenwand der Halle besteht im Bereich der Auflager für die Hauptträger aus eingespannten Stahlbetonstützen, dazwischen aus einem zweischaligen Mauerwerk.



Montage von Dachelementen



Montage von Dachelementen



Transport Binder: Eng ist's im Appenzellerland



Herstellung von Dachelementen

### Baudaten

- Haupttragwerk Fachwerkträger Halle 32 x 45 m
- Fläche gesamt: 2295 m<sup>2</sup>

### Leistungen Timbatec

- Kostenschätzung
- Statik und Konstruktion
- SIA Phase 41 Ausschreibung und Offertenvergleich
- Werkplanung 3D und 2D
- Variantenstudie in Holz
- Qualitätssicherung

### Holzbauingenieure

Timbatec Holzbauingenieure Schweiz AG, Thun  
3600 Thun

### Bauherrschaft

Armasuisse Bauten  
3003 Bern

### Architekt

MAJ Architekten AG  
3186 Düringen

### Bauingenieur Massivbau

BHAtteam Ingenieure AG  
8500 Frauenfeld

### Holzbau

Blumer Lehmann AG  
9200 Gossau