

MFH Lysbüchel Weinlagerstrasse, Basel

2024



Immobilien Basel-Stadt realisiert auf einer 26'000 m² grossen Fläche mit der Arealentwicklung «Lysbüchel» mittels verschiedener Baumassnahmen eine schrittweise Transformation des ehemaligen Industriegebiets in einen lebendigen Stadtteil Basels.

Das Projekt

Die Arealentwicklung «Lysbüchel» in Basel entwickelt ein ehemaliges Industriegelände zu einem lebendigen Wohn- und Gewerbequartier. Eine Primarschule mit zwei Kindergärten und Tagesstruktur sowie das Kultur- und Gewerbehaus ELYS (u.a. nominiert für den prixSIA 2024) wurden realisiert. Ergänzend entstanden im Anschluss Genossenschafts- und preisgünstige Wohnungen (Wohnbauprogramm 1000+), neue Arbeitsplätze, öffentliche Grünflächen und ein Quartierplatz. Das Projekt LysP8 – Neubau Wohnhaus mit Gewerbe – kombiniert ein Punkthaus am Quartierplatz Volta Nord, ein Langhaus entlang der Lothringerstrasse und ein verbindendes Erschliessungselement. Dieses markiert den Eingang, verbindet die Etagen und ermöglicht differenzierte Fassaden sowie eine effiziente Raumnutzung.

Die Bauweise

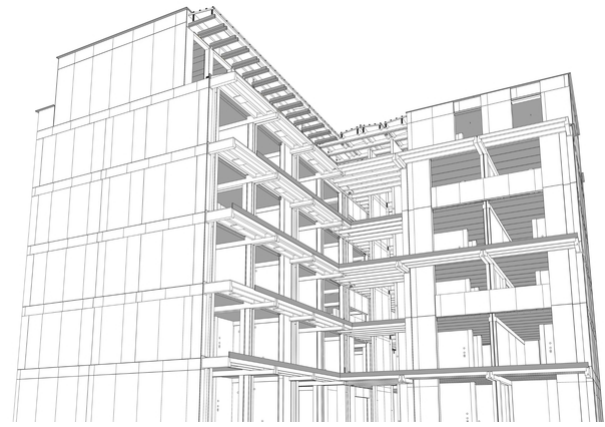
LysP8 ist als Holzbau konzipiert und erfüllt hohe Anforderungen an ressourcenschonendes Bauen. Zahlreiche gebrauchte Bauteile werden wiederverwendet, darunter Elemente der Vollholz-Decke aus der ehemaligen Formel-E-Rennstrecke in Zürich, fermacell®-Gipsfaserplatten für die Wände sowie Wellplatten für das Dach. Auf den Holz-Geschossträgern angebrachte Korkstreifen verbessern die Tritt- und Raumschalldämmung und bilden zugleich eine sichtbare Schattenfuge an der Decke.

Die Herausforderung

In Kooperation mit dem Ingenieurbüro PIRMIN JUNG Schweiz AG wurde ein speziell konzipierter Schubverbund aus Stahl entwickelt, der projektbezogen zum Einsatz gelangte. Dabei wurden die Elemente der Wandplatten schlüssig zusammengeführt und verbunden.



Aussenansicht Laubengang



3d Werkplanungsmodell



Markante Holzkonstruktionen im Innenausbau

Leistungen Timbatec

- Werkplanung 3D und 2D

Bauherrschaft

Stiftung Habitat
4058 Basel

Architekt

Loeliger Strub Architektur
8004 Zürich

Auftraggeber

Stamm Bau AG
4144 Arlesheim

Holzbauingenieur

PIRMIN JUNG Schweiz AG
6210 Sursee

Holzbau

Stamm Bau AG
4144 Arlesheim

Fotografie

foto-werk gmbh, Fotografie
4056 Basel