

MFH Albulastrasse, Zürich

2019



Der 7-geschossige Neubau an der Albulastrasse in Zürich mit 30 neuen Wohnungen wurde Ende Dezember 2019 fertiggestellt. Da die knappen Platzverhältnisse eine Zufahrt für die Feuerwehr nicht überall zulassen, plante Timbatec ein Sicherheitstreppenhaus aus Holz.

Das Projekt

Auf dem Areal des Neubaus stand zuvor die Werkstatt der WN Metallbau AG. Mit dem Neubau wurde die Werkstatt neu erstellt. Darauf steht nun das Mehrfamilienhaus mit 30 Wohnungen. Die Werkstatt blieb während der ganzen Bauzeit in Betrieb. Das Untergeschoss, das Erdgeschoss und das erste Obergeschoss dienen der gewerblichen Nutzung und als Einstellhalle. Darüber befinden sich die Wohnungen. So sind im Untergeschoss die Veloplätze, Technik und Abstellräume untergebracht. Im Erdgeschoss befinden sich Werkstatt und Büro. Das 1. Obergeschoss bietet Platz für Keller und Waschküchen. Ebenso sind hier die Parkplätze für die Autos, die mit einem Autolift vom Erdgeschoss aus erreichbar sind. Plätze für E-Mobiles stehen ebenfalls zur Verfügung.

Die Bauweise

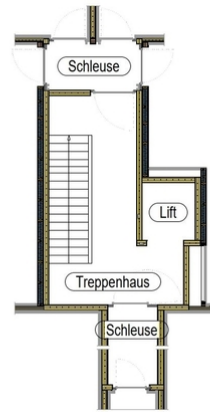
Das Untergeschoss bis und mit 1. Obergeschoss sind in Massivbauweise erbaut. Die darüberliegenden Etagen des Gebäudes mit den Wohnungen sind in Holzbauweise erstellt. Für die Aussenwände kamen konventionelle Holzelemente zum Einsatz. Die Decken bestehen aus Hohlkastenelementen, vereinzelt wurden aus brandschutztechnischen Gründen Vollholzdecken eingesetzt. Das Besondere in diesem Gebäude: Das Sicherheitstreppenhaus ist aus Holz.

Die Herausforderung

Da keine Längsfassade des Gebäudes für die Feuerwehr anfahrbar ist, musste ein Sicherheitstreppenhaus mit Schleusen erstellt werden. Dieses Treppenhaus und die Schleusen wurden aus gekapselten CLT-Platten erstellt. Die restlichen Decken wurden als Hohlkasten und die Wände in Rahmenbauweise errichtet.



Aussenansicht



Detail Treppenhaus



Treppenhaus in der Bauphase

Baudaten

- Dreischicht-/ Kertoplatten 200 m³
- Konstruktion-/ BSH Holz 220 m³
- CLT-Platten 175 m³

Baukosten

- BKP 1-9: 12.7 Millionen Schweizer Franken
- BKP 2: 10.5 Millionen Schweizer Franken
- BKP 214: 1.5 Millionen Schweizer Franken

Leistungen Timbatec

- SIA Phase 31 Vorprojekt
- SIA Phase 32 Bauprojekt
- SIA Phase 41 Ausschreibung und Offertenvergleich
- SIA Phase 51 Ausführungsprojekt
- SIA Phase 52 Ausführung
- SIA Phase 53 Inbetriebnahme
- Statik und Konstruktion
- Fachplanung Brandschutz
- Brandschutz Qualitätssicherung QSS2

Auftraggeber

Wolferrmann-Nägeli Metallbau AG
8048 Zürich

Bauherr

Peter Kerschbaumer, 8048 Zürich

Holzingenieur

Timbatec Holzbauingenieure (Schweiz) AG, 8005 Zürich

Holzbauer

Hector Egger Holzbau AG, 4901 Langenthal

Bauingenieur

Urech Bärtschi Maurer AG, 8037 Zürich

Bauphysik

Mühlebach Partner AG, 8404 Winterthur

Baumanagement

Walter Müller Architektur und Baumanagement, 8804 Au/ZH