

# Gewerbebau Trinova, Wangen SZ

2020

---



Die Firma Trinova Nutrition Holding AG in Wangen erhielt einen Neubau aus Holz. Timbatec plante den Bau mit 4 Geschossen.

## Das Projekt

Die Firma Trinova Nutrition Holding AG ist in der Vergangenheit stark gewachsen. Der bisherige Firmensitz wurde zu eng und musste ersetzt werden. Der Neubau Bürogebäude besteht aus 4 Vollgeschossen über Terrain. Drei Geschosse und ein Attikageschoss bilden mit einem leicht vorgesetzten Treppenhaus den Baukörper. Der Neubau wurde aus Schweizer Holz in Elementbauweise erstellt. Timbatec war auch für den Schallschutz zuständig.

## Die Bauweise

Der gesamte Bau, inklusive Treppenhaus, wurde als Holzrahmenbau geplant. Der Kern wurde aus CLT-Platten gefertigt, die Geschossdecken aus liegendem Brettschichtholz.

## Die Herausforderung

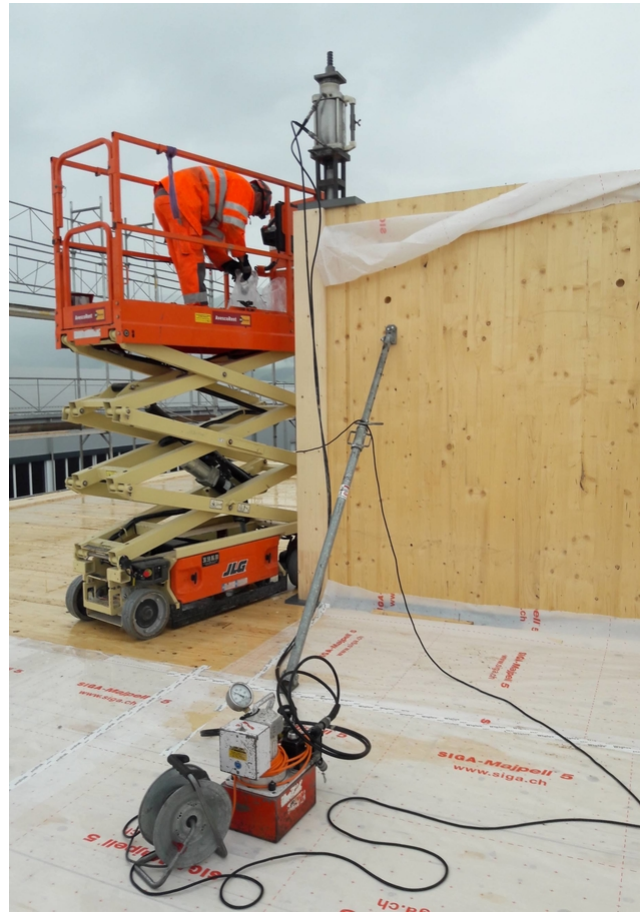
Durch den weichen Baugrund, mussten grosse Kräfte im Erdbebenfall angesetzt werden. Kombiniert mit den durchgehenden Fensterbändern, musste die Aussteifung über einen vorgespannten Kern aus CLT-Platten gelöst werden.



Urheber: Kost Holzbau und Gesamtbau



Urheber: Kost Holzbau und Gesamtbau



Vorspannen, Bild Timbatec AG

**Baudaten**

- Brettschichtholz: 374 m<sup>3</sup>
- CLT-Platten: 97 m<sup>3</sup>
- KVH: 70 m<sup>3</sup>
- Bruttogeschossfläche: 1'800 m<sup>2</sup>

**Leistungen Timbatec**

- SIA Phase 31 Vorprojekt
- SIA Phase 32 Bauprojekt
- SIA Phase 51 Ausführungsprojekt
- SIA Phase 52 Ausführung
- SIA Phase 53 Inbetriebnahme
- Statik und Konstruktion
- Fachplanung Brandschutz
- Fachplanung Bauphysik
- Brandschutz Qualitätssicherung QSS2
- Fachbauleitung und Baustellenkontrollen

**Bauherrschaft**

Trinova AG  
8855 Wangen

**Architekt**

Kost Gesamtbau AG  
6403 Küssnacht am Rigi

**Holzbauingenieur**

Timbatec Holzbauingenieure (Schweiz) AG Zürich  
8005 Zürich

**Holzbau**

Kost Holzbau AG  
6403 Küssnacht am Rigi

**Bauingenieur**

HTB Ingenieure AG  
8808 Pfäffikon SZ

**Bauphysik**

BEG Bürli  
6343 Rotkreuz

**Bauphysik**

Timbatec Holzbauingenieure (Schweiz) AG Zürich  
8005 Zürich

**Bauleitung**

Kost Gesamtbau AG  
6403 Küssnacht am Rigi

**Fotografie**

Kost Gesamtbau AG  
6403 Küssnacht am Rigi