

# Schulhaus Neubau auf dem Plateau de Diesse, Prêles

2023



Zwischen 2021 und 2023 wurde in Prêles ein neues Schulgebäude komplett aus Holz errichtet. Es wurde Schweizer Holz aus der Gemeinde mittels der Inhouse Beschaffung verwendet, Timbatec war für die Holzbauingenieurarbeiten sowie die Bauphysik verantwortlich.

## Das Projekt

Das neue Schulgebäude findet seinen Platz auf dem Plateau des Dorfes Prêles, wo sich früher bei längeren und grossen Kälteperioden eine natürliche Eisbahn bildete. Ideal auf einer Anhöhe platziert, bietet das Gebäude einen herrlichen Blick auf die natürliche Umgebung des Ortes sowie auf die Erholungsgebiete der Region. Die Entscheidung, kommunales Holz für den Bau zu verwenden, war von den ersten Projektsitzungen und Austauschdiskussionen an präsent. Die Erfahrung des Büros Timbatec erwies sich dann als grosser Vorteil bei der Entwicklung des Projekts. Derzeit werden 1159 Tonnen CO<sub>2</sub> in der Struktur des neuen Gebäudes gespeichert, das insgesamt etwa 2800 m<sup>2</sup> Schul-, ausserschulische und Büroräume umfasst.

## Die Bauweise

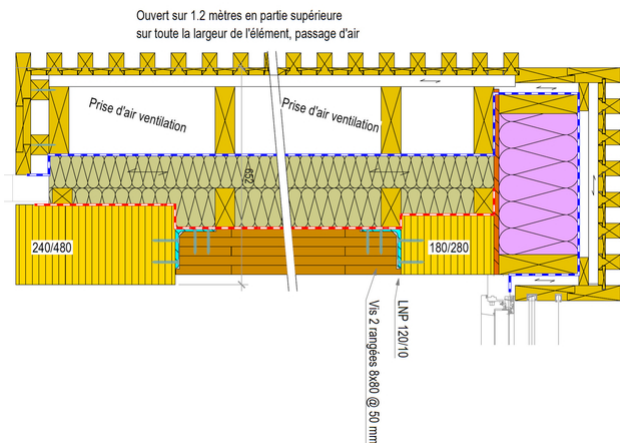
Ausgeführt ist das Bauwerk nach einem Pfosten-Träger-Prinzip. Die tragenden Elemente sind vollständig aus Holz gefertigt, einschliesslich der Kerne der vertikalen Zirkulationen, die aus gekapselten CLT-Platten bestehen. Eine Holz/Holz-Rippendecke, ergänzt durch eine Beschwerungsschicht, die eine teilweise Integration der Haustechnik ermöglicht, bietet eine schnelle Ausführung und erfüllt die Anforderungen an den Schallschutz perfekt.

## Die Herausforderung

Eine erfolgreiche Integration von kommunalem Holz in den Bau war für die Umsetzung des Projekts von sehr grosser Bedeutung. Ein Holzqualitätstest mit repräsentativen Stichproben der im ausgewählten Wald vorkommenden Exemplare liess Rückschlüsse auf die vorhandenen Qualitäten für die Ausführung des Projekts zu.



Blick auf die Erweiterung von Norden



Integration von Frischluftansaugungen in die Fassade.

### Baudaten

- Oberirdisches Gebäudevolumen: 12'700 m<sup>3</sup>
- Holzoberflächen: 3'468 m<sup>2</sup>
- Nettovolumen des verbauten Holzes: 1'093 m<sup>3</sup>

### Baukosten

- BKP 1-9: 14.3 Millionen CHF TTC
- BKP 214: 2.6 Millionen CHF TTC
- BKP 214: 205 CHF/m<sup>3</sup> TTC

### Leistungen Timbatec

- SIA Phase 31 Vorprojekt
- SIA Phase 32 Bauprojekt
- SIA Phase 41 Ausschreibung und Offertenvergleich
- SIA Phase 51 Ausführungsprojekt
- SIA Phase 52 Ausführung
- SIA Phase 53 Inbetriebnahme
- Statik und Konstruktion
- Fachplanung Bauphysik
- Kostenschätzung
- Verwaltung, Koordination und Kontrolle des Holzflusses vom Einschlag im Wald bis zur Montage auf der Baustelle

### Bauherrschaft

Commune du Plateau de Diesse  
2515 Prêles

### Architekt

Riforma architecture SA  
1700 Fribourg

### Holzbauingenieur

Timbatec SA ingénieur bois  
2800 Delémont

### Holzbau

Charpentes Vial SA  
1724 Le Mouret

### Holz-Verleimung

JPF-Ducret SA  
1430 Orges

### Bereitstellung der Mehrschichtplatten

Schilliger Holz SA  
6403 Küsnacht