

Aufstockung MFH Florastrasse 28/30, Zürich

2009



Eine Renovation mit dem Ziel, die Innen- und Aussenflächen zu vergrössern. Wie sollte dies gelingen?

Das Projekt

Die in die Jahre gekommene Liegenschaft an der Florastrasse 28/30 ist einer Gesamtrenovation unterzogen worden. Ziel dieser Renovation war es, sowohl die Wohn- als auch die Aussenflächen (Balkone) zu vergrössern und durch die Aufstockung um ein Geschoss vier zusätzliche Wohneinheiten zu schaffen. Die Ausführung Damit eine umfassende Totalrevision möglich war, musste das Gebäude leergeräumt werden. Hofseitig wurden Wohn- und Aussenraum in Massivbauweise erweitert. Strassenseitig wurden der bestehenden Fassade Erker vorgehängt, die sich über vier Stockwerke durchzogen. Die Erker waren aus zwei Elementen gefertigt, welche jeweils in der Höhe zwei Stockwerke durchliefen. Wände, Böden und Decken wurden aus Brettspertholzplatten (d = 120 mm) gefertigt.

Die Bauweise

Die Aussenseite bekleidete eine Aussendämmung, die zugleich Putzträgerplatte war. Die innen angebrachte zweilagige Beplankung mit Gipsfaserplatten übernimmt sowohl verkleidende wie brandschutztechnische Aufgaben. Der ganze Erker ist mit Spezialstahlteilen mit der Aussenwand verbunden. Die Aufstockung wurde in herkömmlicher Holzrahmenbauweise erstellt. Auf der Parzellengrenze stand eine Brandwand in Massivbauweise (REI180 nbb). Über die bestehende Decke wurde eine Hohlkastendecke verlegt. Da die bestehende Betondecke nicht voll tragfähig war, durfte die Last (Dach, Wände, Boden) nur an ganz bestimmten Punkten abgeleitet werden. Da die statische Höhe der Bodenhohlkastenelemente zu gering für eine Holzanwendung war, wurden in die Elemente integrierte HEA-Träger eingesetzt.



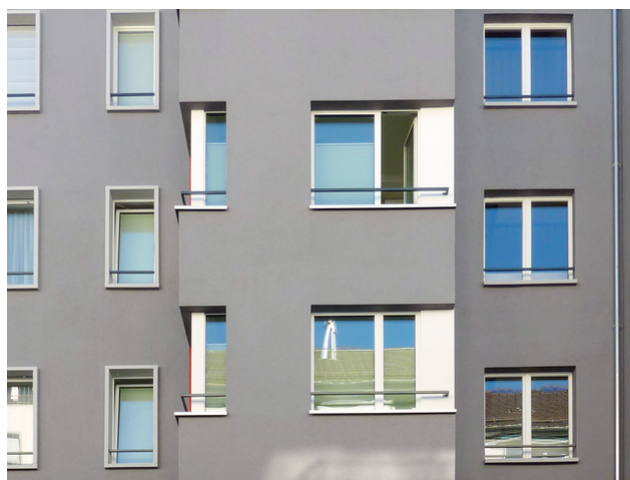
Aufstockung Erker Rohbau



Aufstockung Erker Rohbau 2



Aufstockung Rohbau



Erker fertiggestellt

Baudaten

- Totalrevision
- 510 m²

Leistungen Timbatec

- SIA Phase 31 Vorprojekt
- Kostenschätzung
- SIA Phase 32 Bauprojekt
- Statik und Konstruktion
- Fachbauleitung und Baustellenkontrollen

Architekt

Architekturbüro Linearch GmbH
8005 Zürich

Holzbauunternehmer

Blätter Holzbau GmbH
9556 Affeltrangen