

# Transformation Bärenplatz, Bern

2022

---



Les trois parties du bâtiment Bärenplatz 9, 11 et 27 font partie de la rangée de maisons sur la Bärenplatz, entre la Place fédérale et la Tour des prisons, «le front» comme l'appellent les Bernoises et les Bernois. Ces bâtiments ont fait l'objet d'un assainissement en profondeur.

## Le projet

Dans un premier temps, le nouveau maître d'ouvrage PSP Swiss Property a fait examiner les bâtiments sous toutes les coutures. Au moyen d'un examen stratigraphique, les murs, les plafonds et les sols ont été sondés et les couches de peinture ont été enlevées couche par couche afin de voir ce qui se cachait derrière. Au 27 de la Bärenplatz, la maison la plus proche de la place fédérale, un mur entièrement peint a pu être mis à jour, montrant un arbre généalogique datant de 1685. De telles découvertes sont uniques et seront conservées. Les peintures ont été restaurées en douceur et intégrées dans un appartement.

## Le mode de construction

Le bâtiment existant a été examiné non seulement du point de vue des peintures historiques, mais aussi du point de vue de son mode de construction et de son état statique. Les multiples rénovations effectuées sur les bâtiments ont laissé des traces : Dans les étages supérieurs, des adaptations ont parfois été faites sans vérifier où les forces résultantes pouvaient être dissipées. Des mesures d'assainissement étaient donc nécessaires.

## Le défi

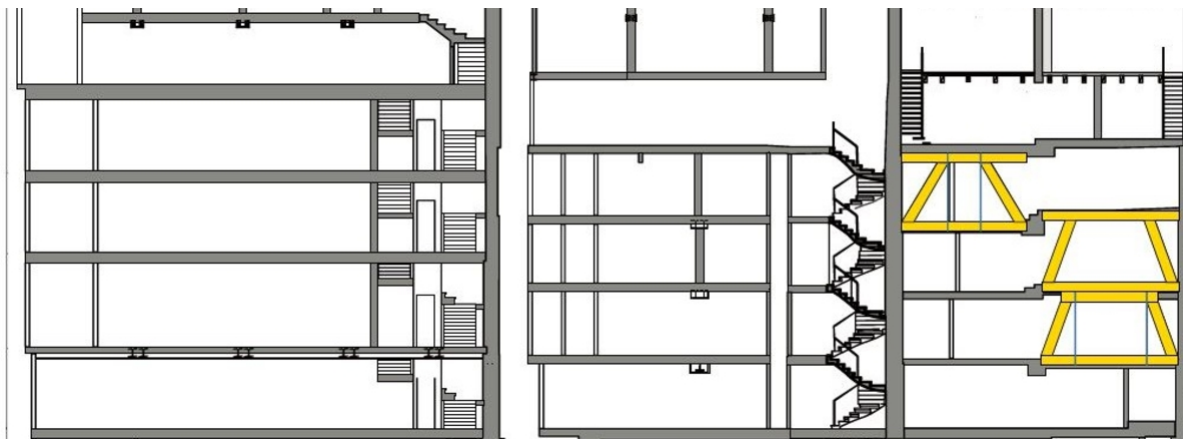
La ventilation, le refroidissement et le câblage doivent être logés et les exigences statiques doivent être satisfaites sans modifier fortement les bâtiments. La "haute technologie dans la protection des monuments" était requise. Aujourd'hui, des constructions d'interception, appelées structures explosives en bois, absorbent les forces provenant des étages supérieurs et les dévient vers le bas.



La façade avec vue sur le Palais fédéral



Travaux de construction



Des structures explosives en bois soutiennent les corps de bâtiments historiques.

### Prestations de Timbatec

- SIA Phase 11 Analyse de l'état
- SIA Phase 21 Vérification statique
- SIA Phase 31 Avant-projet
- SIA Phase 32 Projet de construction
- SIA Phase 41 Appel d'offres et comparaison des offres
- SIA Phase 51 Projet d'exécution
- SIA Phase 52 Exécution
- Planification spécialisée protection incendie
- SIA Phase 53 Mise en service
- Statique et construction

### Maître d'ouvrage

Immobilien-gesellschaft Septima AG

8038 Zürich

### Architecte

Spörri Graf Partner APP AG

3000 Bern

### Ingénieur en construction bois

Timbatec Holzbauingenieure (Schweiz) AG Bern

3012 Bern

### Construction en bois

Boss Holzbau AG

3600 Thun

### Ingénieur civil

Ingenta AG Ingenieure + Planer

3012 Bern

### Direction des travaux

Eberhart Partner Bauleitung AG

3000 Bern