

Surélévation Widmerstrasse 73, Zurich

2020



L'immeuble d'habitation de quatre étages situé dans le paisible Kreis 2 de Zurich a été surélevé d'un étage. Timbatec a planifié l'étage en attique en construction bois.

Le projet

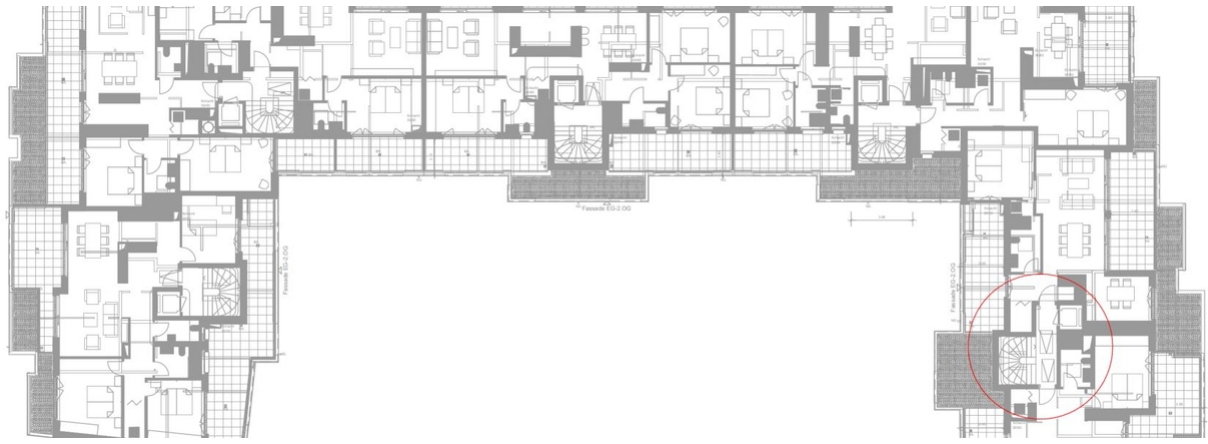
L'immeuble d'habitation de quatre étages est situé dans un quartier calme, proche du lac de Zurich et de la commune de Kilchberg. L'ajout d'un étage en attique et la rénovation simultanée ont permis de revaloriser le bâtiment. Timbatec a planifié la construction à ossature et a ensuite élaboré le concept statique dans le plan d'ensemble spécial. Une autre étape de la planification a consisté à dimensionner le toit, les murs porteurs ainsi que les éléments en bois encapsulés pour la cage d'escalier. Timbatec a accompagné la construction pendant l'exécution et a également pris en charge l'assurance qualité en tant que spécialiste des éléments de construction en bois encapsulés.

Le mode de construction

Pour des raisons de poids, la surélévation de l'étage en attique n'était possible qu'en bois. La surélévation a été réalisée sous forme d'ossature à éléments, les éléments de toiture ont été réalisés sous forme d'éléments à caisson creux. Le bâtiment massif existant a été entièrement rénové. Les éléments de construction vers les voies d'évacuation ont été réalisés sous forme de constructions encapsulées.

Le défi

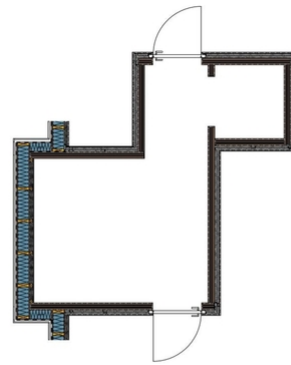
Le défi de cette surélévation résidait principalement dans la logistique, à savoir planifier les éléments en bois de manière à ce que la grue puisse également les supporter. Les différents bâtiments étaient décalés en hauteur, ce qui a nécessité un peu de travail cérébral pour les raccordements à l'existant et les solutions de détail.



Plan de la surélévation



Cage d'escalier encapsulée en cours de construction



Cage d'escalier encapsulée

Données de construction

- Eléments de caisson creux : 880 m²
- Planches contreplaquées : 240 m² / 24 m³
- Murs d'ossature : 1240 m²
- Kerto : 5 m³

Coûts de construction

- BKP 214 : 550'000 CHF

Maître d'ouvrage

Bâloise Vie SA / Immobilien Bautreuhand
8036 Zurich

Architecte & Photographie

Naef Partner AG
8032 Zurich

Ingénieur en construction bois

Timbatec Holzbauingenieur (Schweiz) AG Bern
3012 Bern

Construction en bois

Hector Egger Holzbau AG
4900 Langenthal

Ingénieur civil

Lukas Fritz + Partner AG
6341 Baar

Physique du bâtiment

Leuthardt + Scherrer
8608 Bubikon