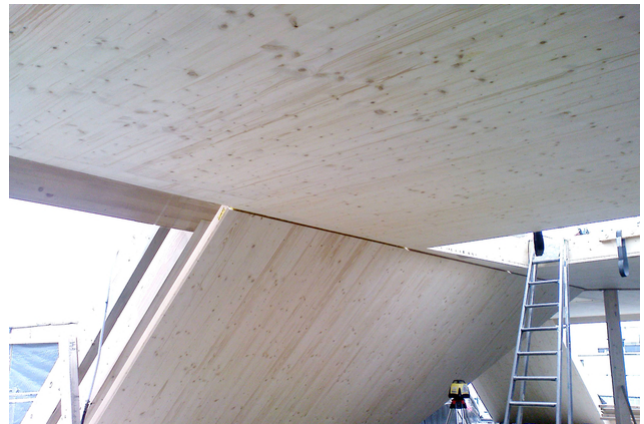


Surélévation de l'immeuble et de bureaux Weststrasse, Zürich

2008



L'immeuble situé au croisement de la Weststrasse et de la Birmensdorfstrasse a été surélevé afin de créer des appartements et des bureaux supplémentaires. La surélévation a été réalisée en bois. La construction du toit en porte-à-faux, sans poteaux ni pannes, est particulière.

Le projet

Sur la partie du bâtiment située le long de la Weststrasse, qui a été surélevée avec des appartements, la construction en bois est réalisée dans une structure classique avec un toit à caissons creux. La surélévation du côté de la Birmensdorferstrasse est largement exempte de piliers et autoportante pour permettre une utilisation aussi flexible que possible des bureaux.

La construction

Seule la diagonale arête-gorge a nécessité l'introduction de deux poteaux afin de pouvoir conserver l'aspect sans poutres. Pour le reste, la surélévation est construite comme une structure explosive, les deux côtés du toit fonctionnant comme des "contreforts" et le disque de toit comme une "barre de compression". Les charges de l'ensemble du contreventement sont transmises aux murs coupe-feu et à la cage d'escalier massive avec ascenseur par l'intermédiaire de la vitre de toit.



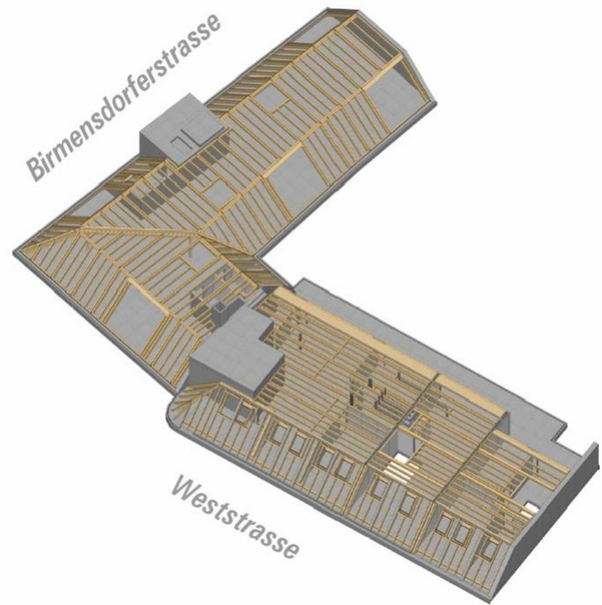
Vue intérieure de l'arête



Vue intérieure de la gorge



Installer une fenêtre de toit



Vue générale

Données de construction

- 350 m²
- 450 m²

Prestations de Timbatec

- SIA phase 32 Projet de construction
- Statique et construction
- SIA phase 41 Appel d'offres et comparaison des offres
- SIA phase 51 Projet d'exécution
- Direction des travaux et contrôles de chantier

Entreprise générale

Allreal Entreprise générale SA
8050 Zurich