

# Immeuble à appartements Tola, Saas-Fee

2013

---



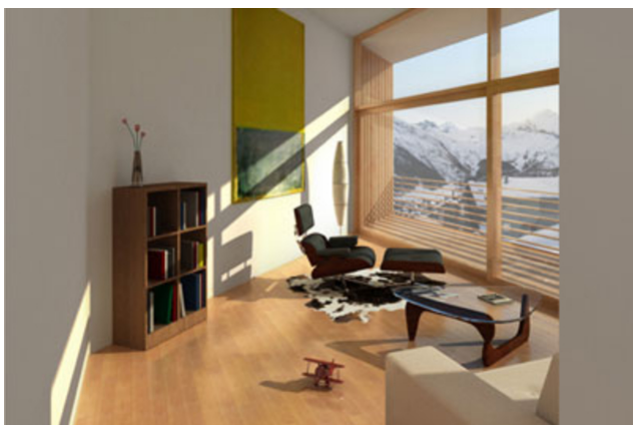
Un immeuble de 7 appartements exclusifs en copropriété a été construit au cœur du village, sur un emplacement de choix. Des pièces surélevées ouvrent la vue sur une chaîne de majestueuses montagnes enneigées.

## Le projet

Le bâtiment est une construction hybride en bois, acier et béton armé. Les planchers et les murs porteurs intérieurs sont principalement réalisés en construction massive. L'enveloppe du bâtiment est en grande partie constituée d'éléments d'ossature en bois. Les balcons et les pans de mur statiques (pour la reprise des charges de l'avant-toit) sont également réalisés en bois. Le toit est soutenu par des chevrons en acier HEB 260. Le reste de la structure du toit est à nouveau en bois.

## Le mode de construction

L'apparence du volume du bâtiment est marquée par des matériaux sélectionnés et ancrés localement, comme des pierres naturelles pour la couverture du toit et une façade en bardeaux de bois.



Espace de vie surélevé vers le sud

#### **Données de construction**

- 27 m<sup>3</sup> Bois lamellé-collé
- 2 m<sup>3</sup> Bois lamellé-collé mélèze
- 14.5 t Acier S 235 / S 355
- 350 m<sup>2</sup> Couverture en pierre naturelle
- Eléments de toiture
- Murs extérieurs en bois

#### **Prestations de Timbatec**

- SIA Phase 31 Avant-projet
- SIA phase 32 Projet de construction
- Statique et construction
- SIA phase 41 Appel d'offres et comparaison des offres
- SIA phase 51 Projet d'exécution
- Planification de l'ouvrage 3D et 2D
- Direction des travaux et contrôles de chantier



Vue vers l'ouest

#### **Constructeur bois**

Holzbau Noll AG  
3902 Brig-Glis

#### **Maitre d'ouvrage / Architecte**

Jürg Bumann GmbH  
8004 Zürich

#### **Ingénieur en construction bois**

Timbatec Holzbauingenieure Schweiz AG, Berne  
3012 Berne