

MFH Ringstrasse, Zürich Oerlikon

2013



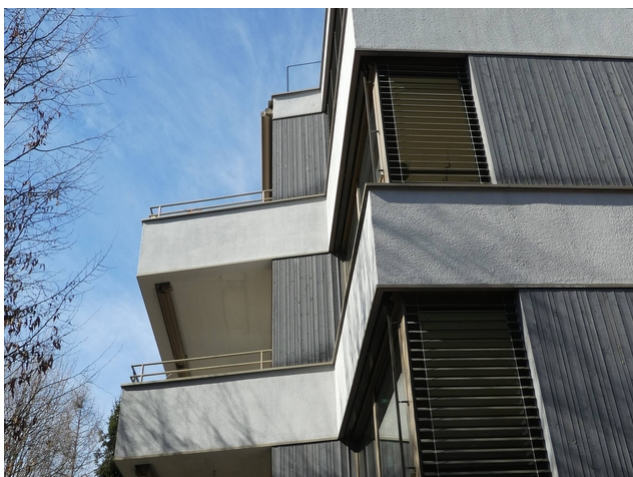
L'immeuble de rapport Ringstrasse est un nouveau bâtiment de remplacement de construction mixte avec 14 appartements au standard Minergie-P-Eco et a été conçu selon les Objectifs de performance énergétique SIA.

Le projet

Le noyau de la cage d'escalier, les murs de séparation des appartements et le plafond de l'étage sont construits en béton. La couche porteuse le long des murs extérieurs est construite en bois préfabriqué, certains poteaux porteurs en bois étant intégrés dans des murs à ossature en bois non porteurs. L'ensemble de l'étage en attique a également été réalisé en bois.

Le mode de construction

Les murs intérieurs non porteurs, en revanche, ont été réalisés en plâtre (construction sèche). Ce mode de construction a permis d'obtenir la plus grande flexibilité possible pour les changements d'utilisation futurs.



Vue du balcon

Données de construction

- 560 m² Eléments de façade
- 445 m² Eléments de toiture
- 14 m³ Poteaux BSH intégrés dans les murs extérieurs

Prestations de Timbatec

- SIA phase 31 avant-projet
- Planification spécialisée de la protection incendie
- Estimation des coûts
- SIA phase 32 Projet de construction
- Statique et construction
- SIA phase 41 Appel d'offres et comparaison des offres
- SIA phase 51 Projet d'exécution
- Direction des travaux et contrôles de chantier



Gros œuvre intérieur

Architecture

mépp Partner Projekte AG
8004 Zürich

Ingénieur civil

Synaxis
8050 Zurich

Direction des travaux

LBM Partner Baumanagement
8152 Opfikon

Concept énergétique

Lemon Consult
8006 Zurich