

MFH Nauenstrasse, Tann ZH

2020



L'immeuble d'habitation récemment construit à Tann se trouve juste à côté du Nauenbach. L'immeuble en bois de 4 étages offre en tout 5 appartements à louer dans un endroit calme.

Le projet

La planification du projet était un petit planning familial du collaborateur de Timbatec. L'architecte responsable et l'ingénieur civil sont les frères et sœurs d'un collaborateur. Le bâtiment est construit en bois à partir de la dalle de sol. Les planchers en bois massif reposent sur les axes porteurs intérieurs et les murs extérieurs. Les balcons en porte-à-faux ont tous été réalisés sans pilier. Toutes les poutres et les poteaux, ainsi que les plafonds, sont apparents et ont été traités avec une protection contre les UV avec une légère teinte blanche. Timbatec était responsable de l'ensemble de la statique de la construction en bois, de la planification détaillée et de la planification de la protection incendie, y compris l'assurance qualité.

Le mode de construction

À partir de la dalle de fondation, le bâtiment est une construction entièrement en bois. La cage d'ascenseur et la cage d'escalier sont également en bois. L'escalier de secours est une construction en acier. La construction en bois a été réalisée de manière très efficace. Les trois axes porteurs intérieurs avec des poutres et des planchers à travée unique sont visibles. La portée du plafond de 4,0 à 4,5 m est optimale. Les axes porteurs avec poutres sont étayés tous les 3,5m.

Le défi

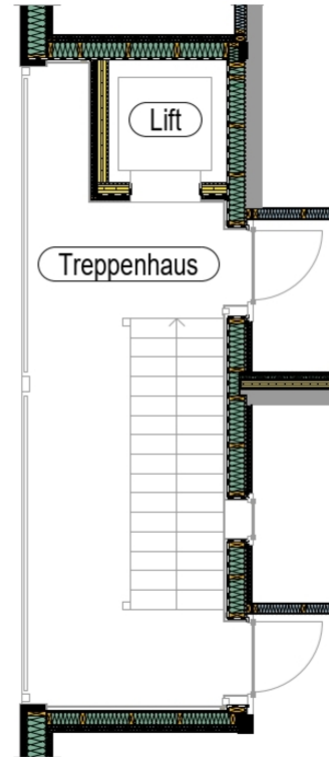
Le défi consistait en des balcons en porte-à-faux de 90 degrés dans le sens inverse de la tension des dalles. Ceux-ci ont été réalisés avec des parapets de balcons porteurs ancrés dans les murs extérieurs.



Vue intérieure



Dernier étage



Détail de la cage d'escalier

Données de construction

- Panneaux dérivés du bois 25 m³
- Bois de construction / BSH 150 m³

Coûts de construction

- CFC 1-9 : 5,5 millions de francs suisses
- CFC 2 : 2,3 millions de francs suisses
- CFC 214 : 0,5 million de francs suisses

Prestations de Timbatec

- Phase SIA 31 Avant-projet
- Phase SIA 32 Projet de construction
- Phase SIA 41 Appel d'offres et comparaison des offres
- Phase SIA 51 Projet d'exécution
- Phase SIA 52 Exécution de l'ouvrage
- Phase SIA 53 Mise en service
- Statique et construction
- Planification spécialisée en protection incendie
- Protection incendie assurance qualité QSS2

Architecte

Architekturbüro Rüegg, 8733 Eschenbach

Maître d'ouvrage

Marlise et Hans-Jakob Wetli, 8632 Tann ZH

Ingénieur en construction bois

Timbatec Holzbauingenieur Schweiz AG, 8005 Zurich

Construction en bois

Artho Holz- und Elementbau AG, 8735 St. Gallenkappel

Ingénieur civil

EBP Schweiz AG, 8008 Zurich

Direction des travaux

Architekturbüro Rüegg, 8733 Eschenbach

Photographie

Architekturbüro Rüegg, 8733 Eschenbach