

Restaurant provisoire «time out» de l'hôpital cantonal, Aarau

2020



Le nouveau restaurant du personnel «time out» de l'hôpital cantonal d'Aarau a été construit en seulement huit mois. La conception en 3D et une bonne gestion de projet ont permis de réduire la durée des travaux.

Le projet

Le nouveau restaurant devait être construit rapidement malgré un espace restreint. Le prix, la facilité de démontage et une atmosphère accueillante pour le personnel hospitalier étaient des critères importants. Compte tenu de ces exigences, le maître d'ouvrage a examiné différentes options : une construction à partir de conteneurs, une tente ou une construction en bois étaient à l'étude. Une construction modulaire en bois d'une durée de vie de 5 ans s'est avérée être la solution la plus économique. Conception avec le module d'équipe cadwork L'équipe de conception a créé un jumeau numérique du restaurant « time out » avant même que le premier morceau de bois ne soit travaillé. Cela a permis de détecter les erreurs dès la phase de conception et de les corriger sans coûts élevés.

Le mode de construction

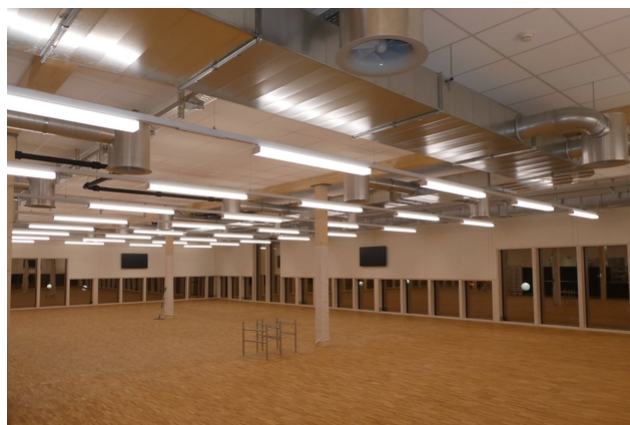
Plusieurs personnes travaillent sur des plans 3D interconnectés. Dès qu'un concepteur spécialisé met à jour son modèle, les autres participants reçoivent une notification. Ils mettent alors à leur tour leurs modèles à jour. Le projet « time out » est la preuve de concept en Europe pour le module d'équipe nouvellement développé – la fonctionnalité d'équipe sera intégrée au BIM Manager dans l'une des prochaines versions de cadwork.

Le défi

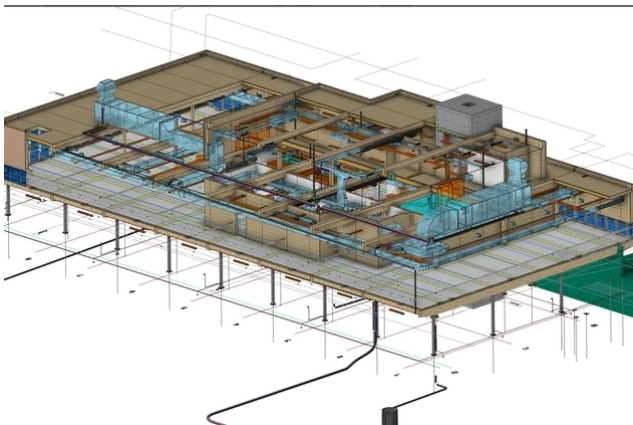
Outre la conception de tous les éléments en bois, Timbatec était également responsable des travaux d'ingénierie et de la protection incendie. Grâce à des détails bien pensés, Timbatec veille à ce que le restaurant du personnel séduise par sa fonctionnalité.



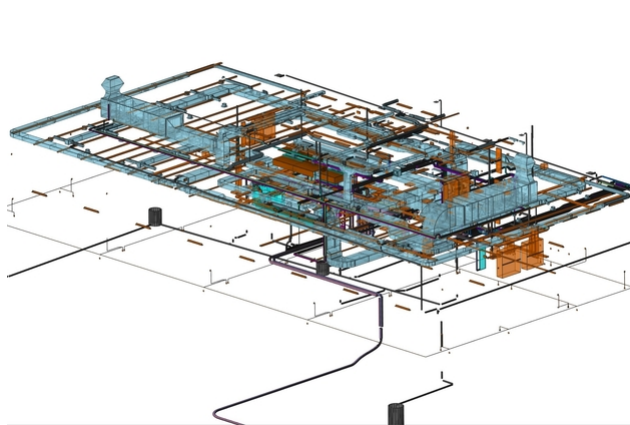
Innenansicht



Innenraum vor Einrichtung



Holzbauplanung und HLKS sind aufeinander abgestimmt



HLKS-Planung im 3-D-Modell

Données de construction

- Éléments en caisson 1 400 m²
- Bois lamellé-collé 150 m³
- Panneaux OSB 4 500 m²

Coûts de construction

- CFC 1-9 : 6 millions de francs
- CFC 214 : 1
- 1 million de francs

Prestations de Timbatec

- Phase SIA 31 : avant-projet
- Phase SIA 32 : projet de construction
- Phase SIA 41 : Appel d'offres et comparaison des offres
- Phase SIA 51 : projet d'exécution
- Phase SIA 52 Réalisation
- Phase SIA 53 Mise en service
- Statique et construction
- Planification technique de la protection incendie
- Assurance qualité en matière de protection incendie QSS2
- Estimation des coûts
- Plans d'exécution en 3D et 2D
- Direction technique des travaux et contrôles de chantier

Architecte

Erne AG Holzbau, 5080 Laufenburg

Maître d'ouvrage

Hôpital cantonal d'Aarau SA, 5001 Aarau

Ingénieur en construction bois

Timbatec Holzbauingenieure Schweiz AG, 8005 Zurich

Construction en bois

Erne AG Holzbau, 5080 Laufenburg

en génie civil STK Bauingenieure AG, 8802 Kilchberg

en physique du bâtiment BAKUS Bauphysik & Akustik GmbH, 8045 Zurich