

# Immeuble collectif Lysbüchel Weinlagerstrasse, Basel

2024



Immobilien Basel-Stadt réalise, sur une superficie de 26 000 m<sup>2</sup>, le projet de développement « Lysbüchel » qui prévoit, grâce à divers travaux de construction, la transformation progressive de l'ancienne zone industrielle en un quartier animé de Bâle.

## Le projet

Le projet d'aménagement « Lysbüchel » à Bâle transforme un ancien site industriel en un quartier résidentiel et commercial animé. Une école primaire avec deux jardins d'enfants et une structure d'accueil de jour ainsi que le centre culturel et commercial ELYS (nominé entre autres pour le prix SIA 2024) ont été réalisés. En complément, des logements coopératifs et abordables (programme de construction de logements « 1000+ »), de nouveaux emplois, des espaces verts publics et une place de quartier ont été créés. Le projet LysP8 – nouvelle construction d'un immeuble résidentiel et commercial – combine un immeuble ponctuel sur la place du quartier Volta Nord, un bâtiment allongé le long de la Lothringerstrasse et un élément de liaison. Ce dernier marque l'entrée, relie les étages et permet de différencier les façades et d'utiliser efficacement l'espace.

## Le mode de construction

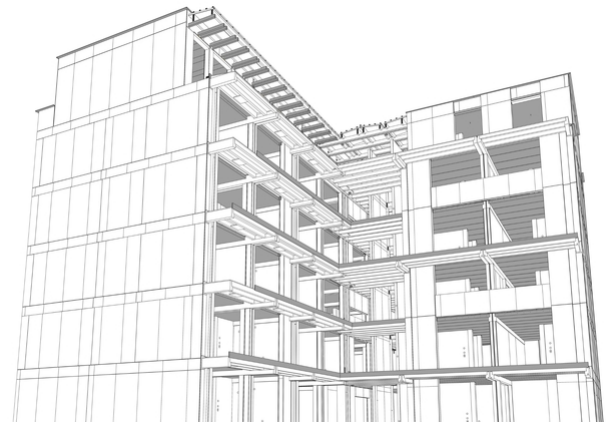
LysP8 est conçu comme une construction en bois et répond à des exigences élevées en matière de construction respectueuse des ressources. De nombreux éléments de construction usagés ont été réutilisés, notamment des éléments du plafond en bois massif de l'ancien circuit de Formule E à Zurich, des plaques de plâtre armé de fibres fermacell® pour les murs et des plaques ondulées pour le toit. Des bandes de liège fixées sur les poutres en bois améliorent l'isolation phonique et acoustique tout en formant un joint d'ombre visible au plafond.

## Le défi

En collaboration avec le bureau d'études PIRMIN JUNG Schweiz AG, un système de liaison par poussée spécialement conçu en acier a été développé et utilisé dans le cadre de ce projet. Les éléments des panneaux muraux ont ainsi été assemblés et reliés de manière cohérente.



Vue extérieure de l'arcade



Modèle de planification des travaux en 3D



Constructions en bois remarquables dans l'aménagement intérieur

### **Prestations de Timbatec**

- Conception d'usine en 3D et en 2D

### **Maître d'ouvrage**

Stiftung Habitat  
4058 Basel

### **Architecte**

Loeliger Strub Architektur  
8004 Zürich

### **Client**

Stamm Bau AG  
4144 Arlesheim

### **Ingénieur construction en bois**

PIRMIN JUNG Schweiz AG  
6210 Sursee

### **Construction en bois**

Stamm Bau AG  
4144 Arlesheim

### **Photographie**

foto-werk gmbh, Fotografie  
4056 Basel