

# Références

## Constructions de grand volume

---



### Complexe résidentiel Buchholz, Zurich

Avec ses 127 logements, le complexe résidentiel de la Buchholzstrasse s'intègre harmonieusement dans le quartier très prisé de Witikon grâce à sa façade à ossature bois et à son revêtement en bois de grande qualité., Zurich

---



### École Wiesental, bâtiment Est, Baar

L'école Wiesental, à Baar, a été adaptée aux besoins actuels grâce à une reconstruction. Le projet, réalisé dans un style moderne en bois et avec une charpente en bois massive, allie fonctionnalité et esthétique., Baar

---



### Nouvelle construction de l'ancienne briqueterie, Haufland Riedikon

La construction d'un nouvel immeuble moderne de bureaux et de commerces en bois est combinée à l'utilisation d'argile comme matériau. La réalisation séduit par sa construction durable et son excellent bilan carbone., Haufland Riedikon

---



### Lotissement Baumschulareal, Küttigen

Il s'agit sans doute à ce jour du plus vaste projet de construction jamais réalisé à Küttigen/AG. Plus de 150 logements ont été construits dans le quartier de Rombach. Timbatec était responsable des plans d'atelier de tous les éléments de construction en bois., Küttigen

---



### Construction du nouveau bâtiment de laboratoires multifonctionnels Y80, Zurich

Le bâtiment de laboratoires multifonctionnel Y80 de l'Université de Zurich (UZH) regroupe trois instituts de recherche de premier plan et offre une infrastructure ultramoderne dédiée à la recherche médicale. Les étages supérieurs 1 à 3 ont été construits selon la technique de la construction modulaire en bois., Zurich

---



### Nouvel immeuble Hofackerstrasse, construction hybride, Zürich

Les bâtiments existants de la Hofackerstrasse 1-5a, datant des années 1930, ont été démolis et remplacés par de nouveaux bâtiments., Zürich

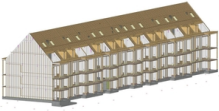
---



### Centrale hybride Limeco, Dietlikon

La nouvelle installation Power-to-Gas de Limeco apporte une contribution positive au changement climatique. Elle produira à l'avenir du gaz renouvelable à partir de déchets et d'eaux usées et l'injectera dans le réseau à partir de l'hiver 2021-22. À partir du plafond du parking, le bâtiment de l'installation est une construction entièrement en bois., Dietlikon

---



### **Immeuble de rapport Riburgstrasse, Basel**

La coopérative d'habitation Riburg à Bâle mise sur le bois pour ses nouvelles constructions de remplacement. La construction modulaire permet de réaliser des logements écologiques et économiques. Une planification précoce et intégrale en est la base., Basel

---



### **Maison du «Krokodil» à Lokstadt, Winterthur**

Là où l'on construisait autrefois des locomotives et des machines, un nouveau quartier voit aujourd'hui le jour. Directement à côté de la gare de Winterthur, un espace urbain d'habitation et de travail est créé pour plus de 1 500 personnes. Timbatec était responsable des prestations d'ingénierie du bois pour le premier bâtiment de la nouvelle ville des locomotives., Winterthur

---



### **Hall de production von Siebenthal Holzbau AG, Mauren TG**

L'entreprise von Siebenthal Holzbau AG de Mauren TG a agrandi son site en construisant un nouveau hall de production., Mauren TG

---



### **Nouveau bâtiment RFSM Bâtiment G, Fribourg**

Afin d'abriter tous les véhicules des collaborateurs et des visiteurs, le Réseau de santé mentale a agrandi son site de Villars-sur-Glâne avec un parking. Des salles de consultation et de réunion en bois ont été construites sur 1150m<sup>2</sup> à l'étage en attique., Fribourg

---



### **Raiffeisen Arena, Porrentruy**

Nous ne savons pas si le bois régional utilisé dans la nouvelle Raiffeisen Arena de Porrentruy a été décisif pour la promotion du HC Ajoie en LNA. Mais ce qui est sûr, c'est que la patinoire est un projet exemplaire., Porrentruy

---



### **Complexe résidentiel «sue+til», Winterthur**

«sue+til» : actuellement le plus grand complexe résidentiel en bois de Suisse, il comprend 307 appartements, un rez-de-chaussée à usage mixte et 200 places de stationnement. Ce bâtiment de six étages est un projet phare de la construction en bois en Suisse., Winterthur

---



### **Nouveau bâtiment RFSM Bâtiment F, Fribourg**

Le nouveau bâtiment de quatre étages destiné au RFSM est le premier hôpital de Suisse à être entièrement construit en bois. Timbatec a fourni toutes les prestations d'ingénierie bois pour ce bâtiment Minergie-P et contribue ainsi à la sécurité du bâtiment., Fribourg

---



### **Bâtiment industriel d'Estoppey, Châtel-St-Denis**

La commune et Estoppey-Reber SA ont fait rénover le bâtiment industriel de Châtel-St-Denis dans le canton de Fribourg. A cette occasion, le toit a été isolé et renforcé afin qu'il puisse résister à l'avenir aux importantes charges de neige., Châtel-St-Denis

---



### **Nouvelle construction Simmental Arena, Zweisimmen**

La Simmental Arena, la nouvelle salle multifonctionnelle de Zweisimmen, est composée en grande partie de bois suisse. De plus, elle n'a pas besoin de piliers à l'intérieur. Le toit est soutenu par dix fermes en arc de 38 mètres de long., Zweisimmen

---



### **Augmentation Spital Region Oberaargau SRO, Langenthal**

L'unité de soins intensifs de l'hôpital de la région de Haute-Argovie à Langenthal a atteint la limite de sa capacité. Grâce à une surélévation en bois, l'hôpital répond aujourd'hui aux exigences croissantes en matière de place., Langenthal

---



### **Rénovation/ construction de l'école de Cormanon, Villars-sur-Glâne**

A Villars-sur-Glâne, deux bâtiments scolaires ont été rénovés et la salle de gymnastique ainsi que l'aile de liaison en bois ont été reconstruites - et ce, sans que l'école ne soit fermée. Pour tous les participants, cela signifiait planifier les travaux de manière très précise., Villars-sur-Glâne

---



### **Façade en bois des immeubles d'habitation Buchegg, Zürich**

À Zurich Wipkingen, la coopérative de construction Waidberg a remplacé un lotissement existant datant des années 1930. Timbatec était responsable de toutes les prestations d'ingénierie du bois pour les façades des trois immeubles collectifs de 110 appartements., Zürich

---



### **Extension de l'atelier, Gurmels**

La commune de Gurmels, dans le district fribourgeois du Lac, a récemment inauguré un nouveau centre d'entretien. La construction en bois mesure 28 mètres sur 21 et s'ouvre presque entièrement d'un côté - en matière de raidissement du bâtiment, un défi pour les ingénieurs en construction bois de Timbatec., Gurmels

---



### **Dépôt d'autoroute, Loveresse BE**

Le chantier de l'autoroute A16 à Loveresse, dans le Jura bernois, exigeait une grande précision. Les éléments de construction en bois devaient s'ajuster avec précision en raison des énormes dimensions de la halle de 150 mètres de long., Loveresse BE

---



### **Immeuble d'habitation et de bureaux MIN MAX, Opfikon**

Le bois domine l'immeuble d'habitation MIN MAX dans le Glattpark. Les deux étages supérieurs sont entièrement en bois, les étages inférieurs ont été réalisés en tant que construction hybride., Opfikon

---



### **Nouveau centre de formation pour le polo, Seuzach**

Pour son nouveau centre, le Polo Park de Zurich a entièrement misé sur le bois comme matériau de construction. Tant le bâtiment d'exploitation que les différents bâtiments d'écurie avec les boxes pour chevaux ont été réalisés en ossature bois., Seuzach

---



### **Nouvelle construction : négociant en bois OLWO Otto Lädach, Worb**

L'entreprise de transformation et de commerce du bois OLWO avait besoin d'un nouveau bâtiment de bureaux et d'exposition. C'est ainsi qu'un bâtiment en bois dominant de quatre étages a vu le jour au cœur de Worb., Worb

---



### **Salle polyvalente, Lenk**

Une salle polyvalente moderne a été construite à Lenk BE en remplacement d'un ancien gymnase. Le toit de la salle et sa structure porteuse sont en bois. La construction doit non seulement supporter des charges de neige élevées, mais aussi les forces qui résultent de l'utilisation des équipements sportifs fixés à la construction., Lenk

---



### **Lotissement Oberfeld, Ostermundigen bei Bern**

Le lotissement en bois sans voitures "Oberfeld Ostermundigen", comprenant environ 110 appartements, a été construit en bordure de l'Ostermundigenberg. Proche de la nature tout en étant rapidement au centre, le lotissement allie les avantages du style de vie urbain à l'idylle rurale., Ostermundigen bei Bern

---



### **MFH Maison Johnson, Köniz**

Au cœur de la commune de Köniz, un immeuble résidentiel et commercial a été réalisé sur la Neuhausplatz, dans un endroit ensoleillé et proche du centre. Non seulement la façade, mais aussi la structure porteuse sont en bois., Köniz

---



### **Hôtel The Chedi, Andermatt**

"Andermatt Swiss Alps" est une destination de vacances à l'année qui voit le jour au cœur des Alpes suisses. Le projet comprendra à terme six hôtels de 4 et 5 étoiles, environ 500 appartements répartis dans 42 bâtiments, 25 chalets exclusifs., Andermatt

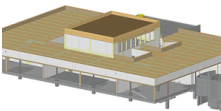
---



### **MFH Schönberg Est, Bern**

Le bâtiment en bois de quatre étages se trouve à la périphérie est de Berne. Grâce à des retraits et des balcons décalés vers l'intérieur, de petites surfaces sont créées, ce qui fait paraître l'objet de 37 x 16 x 12 m plus petit et allège sa silhouette., Bern

---



### **Augmentation Bell SA, Basel**

Chez Bell SA, Elsässerstrasse à Bâle, de nouveaux bureaux et un auditorium ont été créés au 5e étage, au-dessus de la production existante., Basel

---



### **Centre d'interconnexion Mobilcity Auto, Wankdorf Bern**

Il est exceptionnel que dix associations d'une même branche s'unissent pour réaliser un centre de formation commun. C'est exactement ce qu'ont fait les associations automobiles à Berne Wankdorf, dans la Wölflistrasse. Elles ont construit un nouveau bâtiment qui servira de centre de formation et de perfectionnement pour la branche automobile suisse. Timbatec a été chargée de la planification exigeante de ces halls., Wankdorf Bern

---



### **Immeuble d'habitation SolVita7, Biel/Bienne**

Situé dans un endroit privilégié, le bâtiment offre de la place pour sept appartements exclusifs. La construction moderne en bois répond au standard MINERGIE-ECO. Les exigences élevées en matière d'écobilan et de consommation d'énergie sont donc remplies., Biel/Bienne

---



### **Nouvelles construction halles Mosimann et Stomer, Oberwangen**

Les deux halles disposés symétriquement se trouvent à la Freiburgstrasse à Oberwangen. Les cubes de 50x26x12 m marquent le paysage à côté de l'autoroute., Oberwangen

---



### **Hall de stockage Thommen Furler, Rüti bei Büren**

Pour les acides et les bases à stocker de Thommen Furler AG, un nouvel hall de stockage a été conçu pour répondre aux exigences élevées des produits chimiques agressifs., Rüti bei Büren

---



### **Nouvelle construction du lotissement Watt, Regensdorf**

Le lotissement au standard Minergie-P Eco est conçu comme un lotissement à énergie zéro et se compose de 2 immeubles collectifs et de 7 maisons individuelles mitoyennes. L'ensemble du lotissement est construit en bois à partir du rez-de-chaussée., Regensdorf

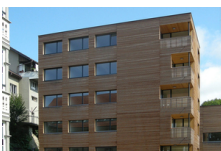
---



### **Construction d'un nouvel entrepôt Jungheinrich AG, Hirschthal**

Le site de l'entreprise Jungheinrich à Hirschthal avait besoin de nouvelles ressources de stockage. Pour ce faire, un entrepôt avec un grand toit en bois sur le parvis a été planifié., Hirschthal

---



### **Construction/rénovation du lotissement Mühleareal, Herbligen BE**

Un immeuble d'habitation de cinq étages et 2 x 3 maisons individuelles en rangée se regroupent autour du bâtiment existant du moulin., Herbligen BE

---



### **Salle polyvalente Preisegg, Hasle bei Burgdorf**

La salle polyvalente se trouve juste à côté du complexe scolaire Preisegg, dans un environnement rural. En raison de la bonne collaboration sur le projet "Eishalle Brünli", les ingénieurs C+S de Hasle et Timbatec de Thoun ont à nouveau été mandatés., Hasle bei Burgdorf

---



### **Nouvelle construction du gymnase Auenfeld, Frauenfeld**

Selon les premiers plans, la structure porteuse du toit du gymnase triple devait être réalisée sous forme de toit en shed avec six grands sheds en construction métallique. Après avoir étudié en détail d'autres variantes de structure porteuse, y compris en bois, le maître d'ouvrage a opté pour un toit plat en bois., Frauenfeld

---



### **Nouveau toit pour la patinoire artificielle Brünkli, Hasle b. Burgdorf**

Un toit devait être construit au-dessus de l'abri de protection civile existant pour la patinoire jusqu'alors ouverte. Les lignes de construction ne laissaient guère de marge de manœuvre quant à la forme du toit. Les limites devaient être respectées non seulement en plan, mais aussi en coupe., Hasle b. Burgdorf



### **Construction d'un nouveau gymnase à Ebnit, Gstaad-Saanen**

Le projet réalisé, un gymnase triple avec une charpente combinée en acier et en bois, est issu d'un concours d'architecture organisé en 2002. L'orientation du toit du shed vers le sud permet d'utiliser directement l'énergie solaire de manière passive., Gstaad-Saanen



### **Nouvelle construction d'internats à l'école des gardes forestiers, Lyss**

Un appel d'offres exceptionnel, un grand volume de construction et une courte durée de construction caractérisent ce projet., Lyss