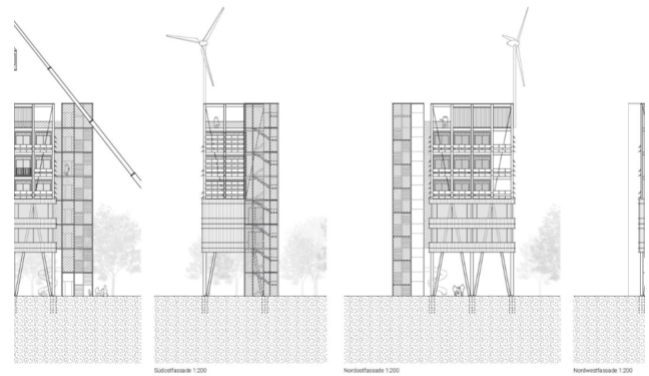


# Circular Tower, Burgdorf

2022, 1. Rang



Mit dem Projekt CircularTower wird kreislauffähiges Bauen in Form eines Reallabors erforscht und erlebbar gemacht. Unternehmen, Bildungs- und Forschungsinstitutionen sowie Verbände bespielen gemeinsam mit dem TecLab den zukünftigen CircularTower.

## Das Projekt

Der Projektvorschlag SETZKASTEN von Inhelder Osterwalder Architekten GmbH besteht aus zwei Volumina: einem siebengeschossigen, hölzernen Hauptbau und einem offenen, filigranen und begrünten Treppenhausturm. Die ersten beiden Obergeschosse dienen für Veranstaltungen, Seminare und Weiterbildung und sind beheizt. Die drei weiteren Geschosse bieten unbeheizten Raum für die flexiblen Forschungs- und Wohnmodule. Das oberste Geschoss ist primär eine öffentliche Aussichtsplattform, eine Ausbaureserve sowie ein Ort der Technik. \$\$\$\$\$

## Die Bauweise

In Zusammenarbeit mit Timbatec Holzbauingenieure wurde ein einfaches und wirtschaftliches Tragwerk entwickelt, welches auf Schraubfundamenten steht. Die geschlossenen Fassaden, mit einem Kern aus vorfabrizierten Holzelementen und ökologischer Dämmung, bestehen aus wiederverwendeten Alu- oder Trapezblechen aus Abbruchliegenschaften. Sämtliche Bauteile sind trennbar und die Materialien können nach einem Rückbau wiederverwendet werden. Das an der Fassade angebrachte Windrad, die PV-Module an der Gebäudehülle, die Kollektoren auf dem Dach, sowie die Schwerkraft-Stromspeicheranlage tragen zu einer energieautarken Funktionsweise der Haustechnik bei und kommunizieren diese nach aussen.